

NS³

NSキューブ

PRODUCTS
 SERVICES
 RENTAL
 INFORMATION

日々変化するビジネス環境の中で、ビジネスの生命線ともいえるITシステムは常に正常稼働していることが当たり前となってきており、高い可用性を維持するためには、24時間体制で迅速かつ正確に対応することが求められます。当社の提供する“NS³”はサーバー、ネットワークの稼働及び、リソースを多角的に監視するネットワーク監視サービスです。障害検知だけでなく、24時間WEB上での監視状況閲覧を可能にすることで障害時の迅速な復旧及び障害を未然に防止するお手伝いを致します。

サービス概要

24時間365日、監視状況の提供

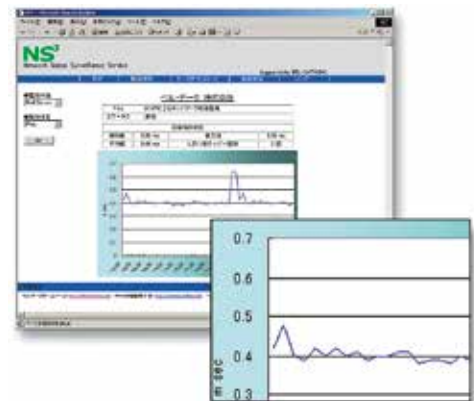
- 24時間いつでもどこでも、Internetに接続されていれば、監視状況の閲覧が可能。
- 128ビットSSLによる安全な閲覧が可能。
- WEBインターフェースによる、シンプルで分かりやすい表示と操作。
- 監視を行わない時間帯の設定が可能。(スケジュール機能)

アラート通知

- 事前設定のしきい値を超えた時、指定のアドレスへE-Mailを自動発信。
- お客様からの遠隔操作により、以下の変更が可能。
 - ・アラート通知の停止/開始
 - ・通知先アドレスの変更
 - ・監視項目/監視対象ごとの通知の停止/開始
- E-Mail対応の携帯電話にアラート通知を行うことが可能。
- 複数E-Mailアドレスへの同報発信。

監視項目設定の遠隔操作による変更

- 監視対象及び監視項目の追加・変更が必要なときも、ベル・データから遠隔操作にてお客様ネットワーク内の監視装置設定を変更いたします。



■ 監視画面(Web表示)イメージ

サービスイメージ図



監視項目一覧

基本サービス 監視サービス項目	項目	Power Systems (IBM i)	Power Systems (AIX)	System x	ネットワーク機器
	PING	○	○	○	○
CPU負荷	○*2	○	○*1 *2	○*1	
ディスク使用率	○*2	○	○*1 *2	○*1	
メモリー使用率		○	○*1 *2	○*1	
トラフィック量	○*2	○	○*2	○*2	○*2
ログ監視				○*1	
TCPポート	○	○	○	○	
インターフェースステータス					○*2
POP3	○	○	○	○	
SMTP	○	○	○	○	
FTP	○	○	○	○	
DNS	○	○	○	○	
Webリアルモニター	○	○	○	○	○

*1:専用のエージェントソフトが必要 *2:SNMP使用

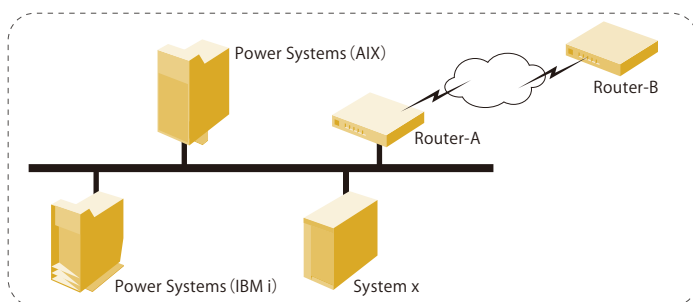
サービス提供時間

- 監視状況表示及びE-Mail通知 ▶ 24時間365日サービス提供
- 監視設定の変更処理の受付 ▶ 月曜～金曜 9:00～17:00(年末年始、祝祭日は除く)
- 監視サービスに関するお問合せ(操作方法、監視設定などに関するお問合せ) ▶ 月曜～金曜 9:00～17:00(年末年始、祝祭日は除く)

通知方法

- 事前設定のE-Mailアドレスに自動送信します
- 携帯電話のE-Mailでも受信できるよう、メールのメッセージをできるだけ簡素化して送ります。
- 電話による通知は、原則行いません。

サービス料金サンプル



機種	監視項目
Power Systems (IBM i)	Ping/CPU/Disk/Memory
Power Systems (AIX)	Ping/CPU/Disk/Memory/SMTP
System x	Ping/CPU/Disk/Memory/Log
Router - A	Ping/Traffic
Router - B	Ping/Traffic

初期費用	¥50,000
月額費用	¥30,000

前提条件

監視対象の機器につきましては以下の条件が前提となります。

- **Power Systems (IBM i)**: 対応バージョンはOS/400 V4.1以上。CPU、メモリ、ASPの監視を行う場合はOS標準のSNMPサーバーを自動起動する必要があります。
- **Power Systems (AIX)**: 対応バージョンはAIX4.1.5以上。CPU監視を行う場合はオープンソースのNet-SNMPサーバーを導入及び自動起動する必要があります。またメモリ、ディスクの監視を行う場合は専用のエージェントソフトをインストールする必要があります。
- **System x**: 対応OSは、Windows 2003サーバー以上。LinuxはRed hat Enterprise Linux 3以上。WindowsでCPU、メモリ、ディスク、イベントログ監視を行う場合は専用のエージェントソフトをインストールする必要があります。LinuxでCPU、メモリ、ディスク監視を行う場合はオープンソースのNet-SNMPサーバーを導入及び自動起動する必要があります。
- その他: ネットワーク機器、ルータ、インテリジェントHUB、Layer3 S/WなどのSNMP(MIB-11)対応機器。



●製品、サービス、サポート内容の詳細は、弊社各事業所までお問い合わせください。
●製品の仕様、機能は予告なく変更する場合がありますので、ご了承ください。



ベル・データ株式会社はプライバシーマーク認定事業者です。

- 東京本社 〒163-0449 東京都新宿区西新宿2-1-1 新宿三井ビル49F
TEL 03-5326-4331 FAX 03-5326-4332
- 東日本支店 〒330-0081 埼玉県さいたま市中央区新都心9 さいたまメディアウエーブ4F
TEL 048-603-1201 FAX 048-603-1210
- 名古屋支店 〒460-0002 愛知県名古屋市中区丸の内3-23-8 MLJ丸の内ビル4F
TEL 052-961-4331 FAX 052-961-4335
- 大阪支店 〒530-0005 大阪府大阪市北区中之島2-3-33 大阪三井物産ビル6F
TEL 06-6203-4331 FAX 06-6203-4341
- 九州支店 〒812-0016 福岡県福岡市博多区博多駅南1-3-6 第三博多借成ビル8F
TEL 092-433-3511 FAX 092-433-3512