

ファイルサーバの最適化支援システム

# SAVVY<sup>®</sup> Sheepdog



## 貴社のファイルサーバ

# ゴミ箱状態

## になっていませんか？

このような悩みはございませんか？



- ・どんなファイルがあるのか知りたい
- ・サーバーのデータ量が増えてストレージの増設のタイミングを把握できない
- ・ストレージの中にどんなファイルがどのくらい使用しているかを知りたい
- ・ファイルが本当に必要なものか分からない
- ・ストレージのデータ量が多くてバックアップ処理が長くて困っている...



SAVVY Sheepdog は、ファイルサーバに保存されている膨大なファイルの使用状況を分析し、管理不備が及ぼす無駄やリスクを見える化することでファイルサーバの効率的活用を支援するソフトウェアです。

# SAVVY Sheepdog とは？

SAVVY® Sheepdog は、ファイルサーバに保存されている膨大なファイルの使用状況を分析し、無駄やリスクを見える化することでファイルサーバの最適化を支援するシステムです。

## 【主な機能】

### ◆収集

収集項目	収集条件
重複ファイル	更新日時、ファイル名、ファイル内容が同じ
非活性ファイル	一定期間以上利用していない
古いファイル	作成から一定期間経過している
セキュリティ不整合	親フォルダとアクセス許可が異なる(ファイルorフォルダ)アクセス権の詳細を出力
大きなファイル	ファイルサイズが指定サイズ以上
不要な種別のファイル	特定の拡張子
任意の収集項目	非活性・古い・大きい・不要な種別の任意組合せに該当

### ◆アクション

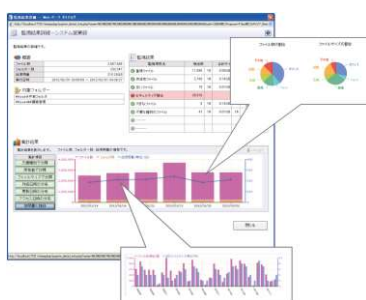
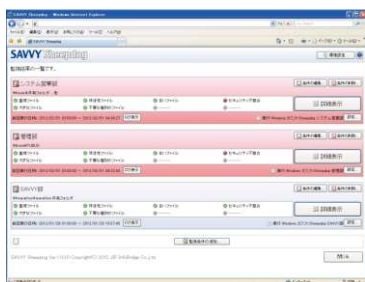
アクション項目	アクション仕様
分析内容の表示・外部出力	分析項目毎に内容を表示・CSVファイル出力
収集結果による警告	収集条件に予め設定する閾値により警告表示
収集対象の一覧表示・外部出力	収集条件毎に該当したファイルの一覧表示・CSVファイル出力
収集対象の移動処理	収集条件毎に該当したファイルを移動 ・収集条件毎に任意の場所に移動 ・移動元フォルダに移動先ファイルのショートカット作成 - 退避先のファイルがなくなったら作成したショートカットを削除します。 ・移動先での圧縮 ・移動先へのセキュリティ、ファイル属性の維持
任意のプログラムの実行	監視処理完了後に、任意のプログラムの実行が可能 ・処理完了後のメール通知 ・個人情報保護ツール、ファイル圧縮ツールなどの外部ツールとの連携も可能です。

### ◆分析

分析項目	分析条件
ファイル種別	ファイル種別毎の使用量
ファイル所有者	ファイル使用量の多い所有者のランキング
ファイルサイズ	ファイルサイズ毎の使用率
作成日時	ファイル作成日時の分布
更新日時	ファイル更新日時の分布
アクセス日時	ファイルアクセス日時の分布
ファイル数、フォルダ数、総使用量	ファイル、フォルダ、総使用量の推移

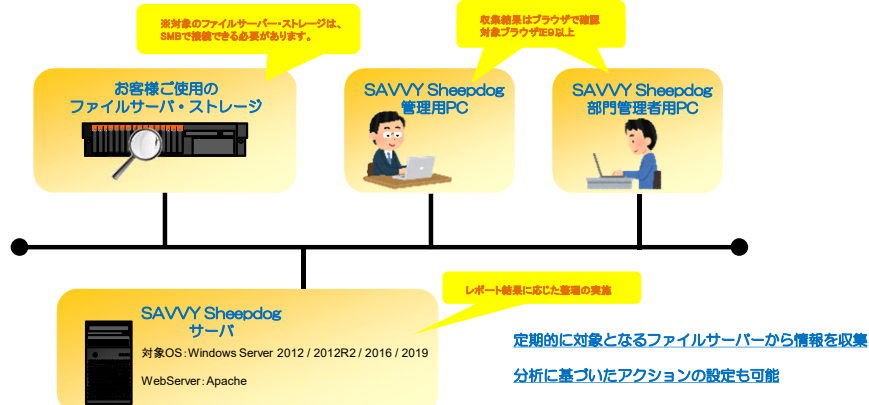
### ◆ユーザー管理

機能	機能仕様
利用部門の設定	SAVVY Sheepdogを利用する部門(グループ)の登録 利用部門に対する操作権限を指定 ・監視条件の追加と削除 ・対象フォルダの編集 ・監視項目の編集 ・所属部門の管理者の設定
部門管理者の設定	利用部門毎に部門管理者(ユーザ)を指定
監視条件への利用部門の指定	監視条件に利用部門を指定
部門管理者でのログイン	ログインする部門管理者が所属する利用部門に許可された監視条件のみを表示



※掲載中の画面、機能は予告なく変更することがあります。

## システム構成例



製品価格 : 750,000 円 (税別)  
提供形態 : ソフトウェア

■SAVVY Sheepdog サーバ  
【対応OS】  
Windows Server 2012  
Windows Server 2012 R2  
Windows Server 2016  
Windows Server 2019

【ハードウェア要件 ※】  
CPU 4Core 以上  
メモリ 3.5Gbyte 以上  
ハードディスク 165Gbyte 以上  
Web ブラウザ IE9 以上

※ 1システムで5Tbyteのファイルサーバを対象とした際のハードウェア要件になります。実際にはファイル数及び対象となる総容量によって1システムで管理するハードウェア要件は異なります。詳しくはお問い合わせください。



●製品、サービス、サポート内容の詳細は、弊社各事業所までお問い合わせください。  
●製品の仕様、機能は予告なく変更する場合がありますので、ご了承ください。  
●会社名、製品名、サービス名等は、それぞれ各社の商標または登録商標です。

本 社 東京都新宿区西新宿2-1-1 新宿三井ビル49F TEL : 03-5326-4331  
東日本支店 埼玉県さいたま市中央区新都心9 さいたまメディアアウェーブ4F TEL : 048-603-1201  
名古屋支店 愛知県名古屋市中区丸の内3-23-8 フレーヌ丸の内ビル4F TEL : 052-961-4331  
大阪支店 大阪府大阪市北区中之島2-3-33 大阪三井物産ビル6F TEL : 06-6203-4331  
九州支店 福岡県福岡市博多区博多駅南1-3-6 第三博多借成ビル8F TEL : 092-433-3511



ベル・データ株式会社はプライバシーマーク認定事業者です。